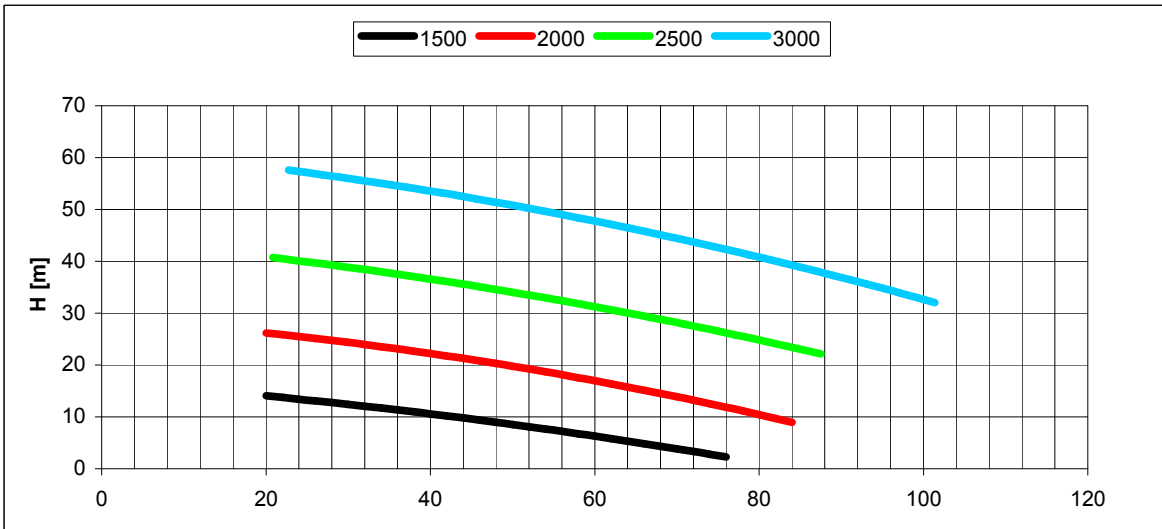
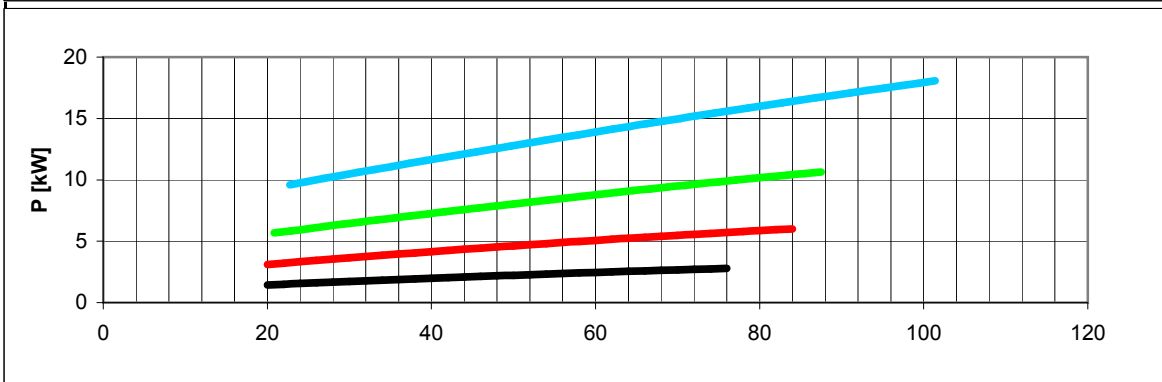


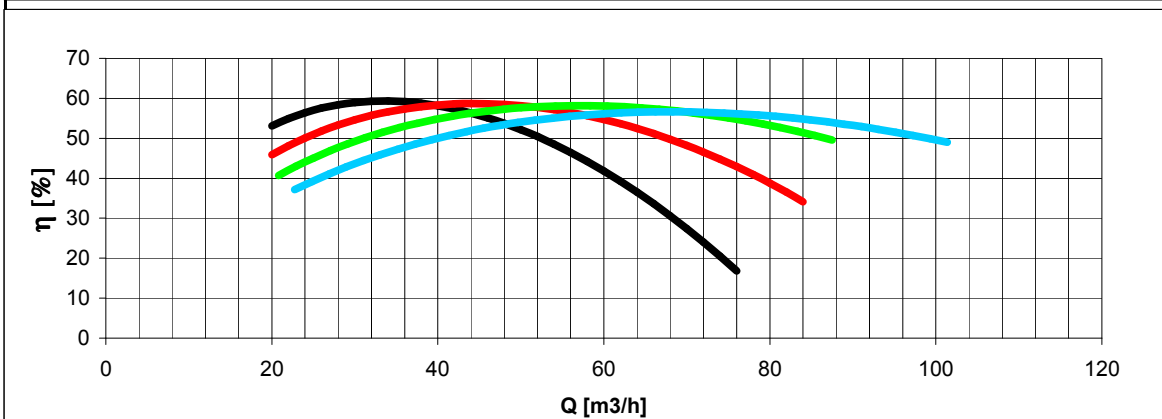
Tolleranze secondo ISO 2548 classe C	Autoinnescante/Selfpriming	<i>Tolerances according ISO 2548 C class</i>
Velocità di rotazione [giri/min]	1500-2000-2500-3000	Rotating speed [rpm]
Densità dell'acqua alla prova	1000	kg/m ³
Passaggio corpi solidi (max diametro sfera)	14	mm
Diametro girante	203	mm
Inerzia delle masse rotanti (innesto inserito)	-	Kgm ²
Forza richiesta per l'azionamento dell'innesto	-	N
Altezza di innesco massima a 3000 giri/min	7.5	m
Massa della pompa	119	kg
		<i>Pump mass</i>



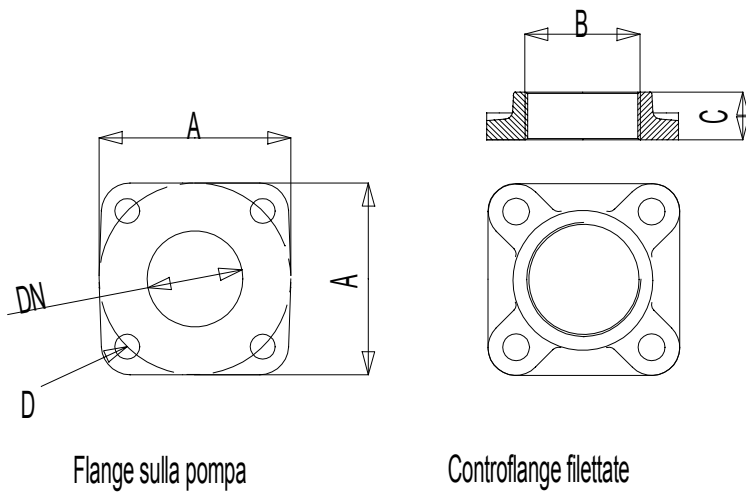
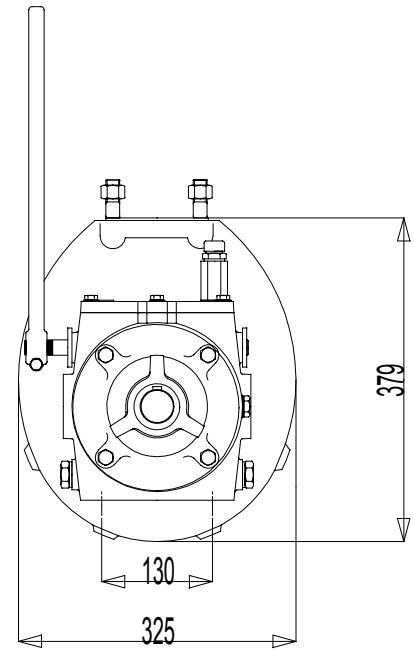
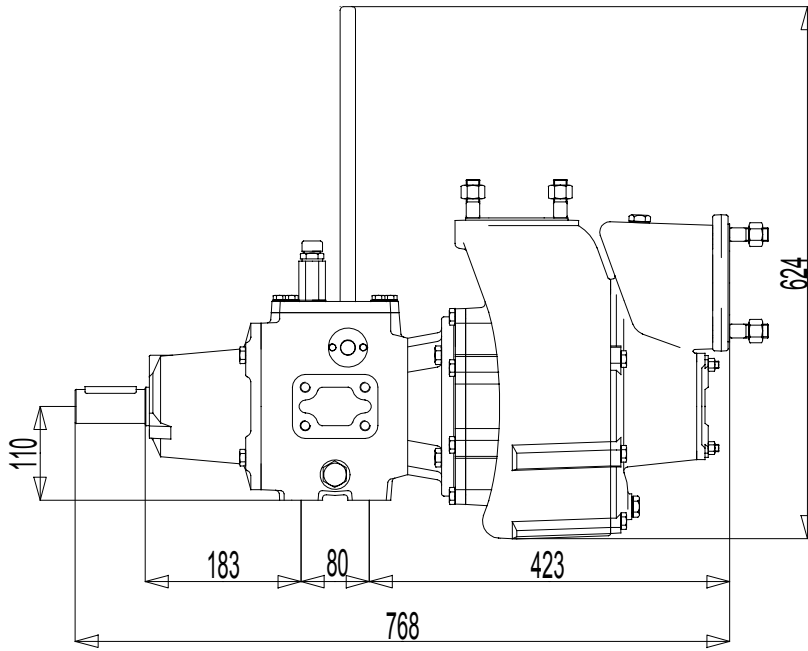
H(Q)
Prevalenza totale
Total head



P(Q)
Potenza richiesta
Required power



η
Rendimento pompa
Pump efficiency



	DN	A	B	C	D
Mandata	65	145	2"-1/2	36	Prigioniero M16
Aspirazione	80	160	3"	40	Prigioniero M16

Dimensioni estremità albero

